

COMUNE DI NICHELINO

Città Metropolitana di Torino

OPERE PER IL MIGLIORAMENTO DELLA SICUREZZA E DELL'ACCESSIBILITA' DELLE FERMATE DI TRASPORTO PUBBLICO

Codice generale

Codice dell'opera

Lotto

Livello di progettazione

Area di progettazione

Numero elaborato

Tipo documento

Versione

Anic

007

0

E

A

021

plan gen

0-16

IL DIRIGENTE AREA TECNICA :

Ing. Labed Wassel

IL RESPONSABILE DEL PROCEDIMENTO :

Ing. Vito Giordano

IL PROGETTISTA:

Dott. Ing. Valter Ripamonti



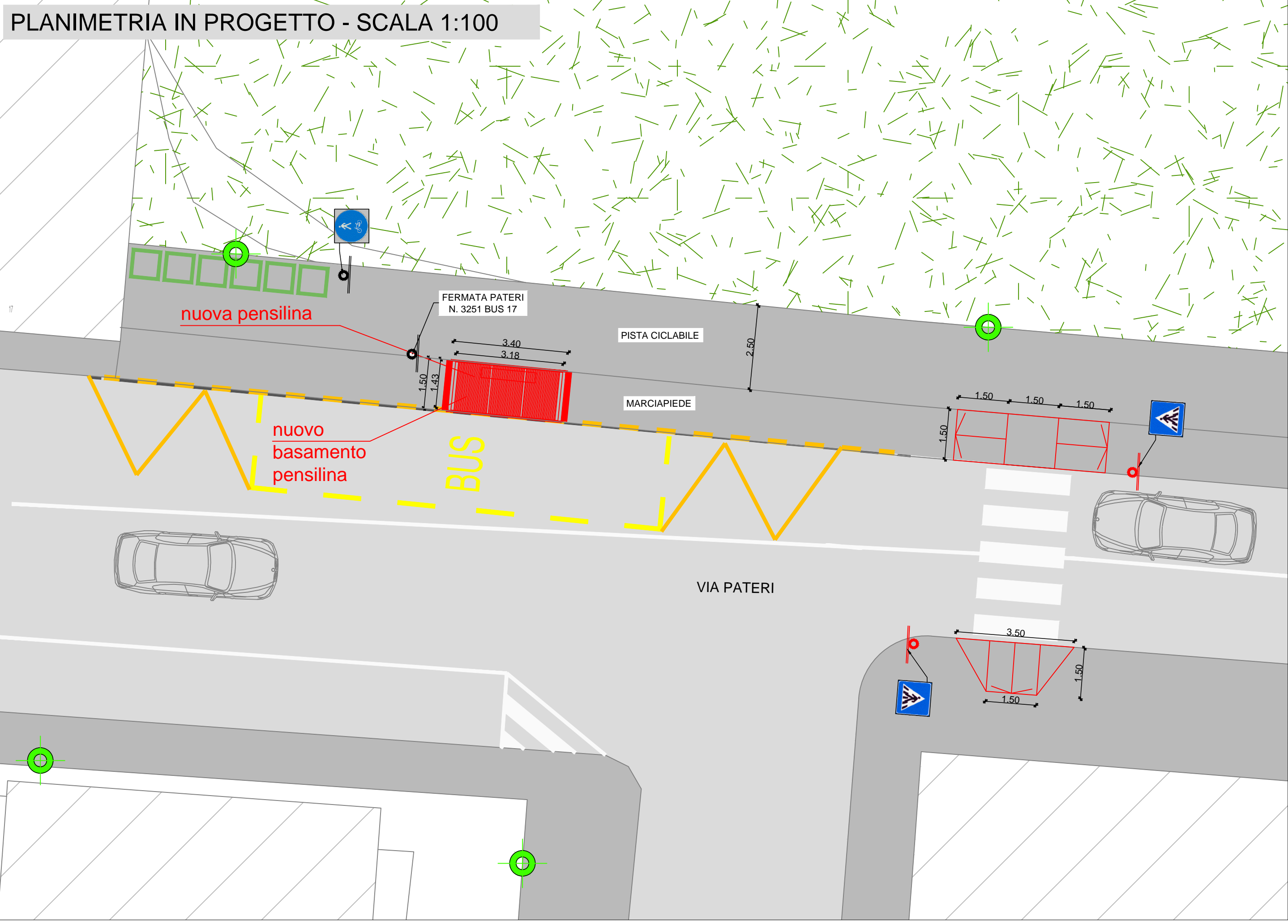
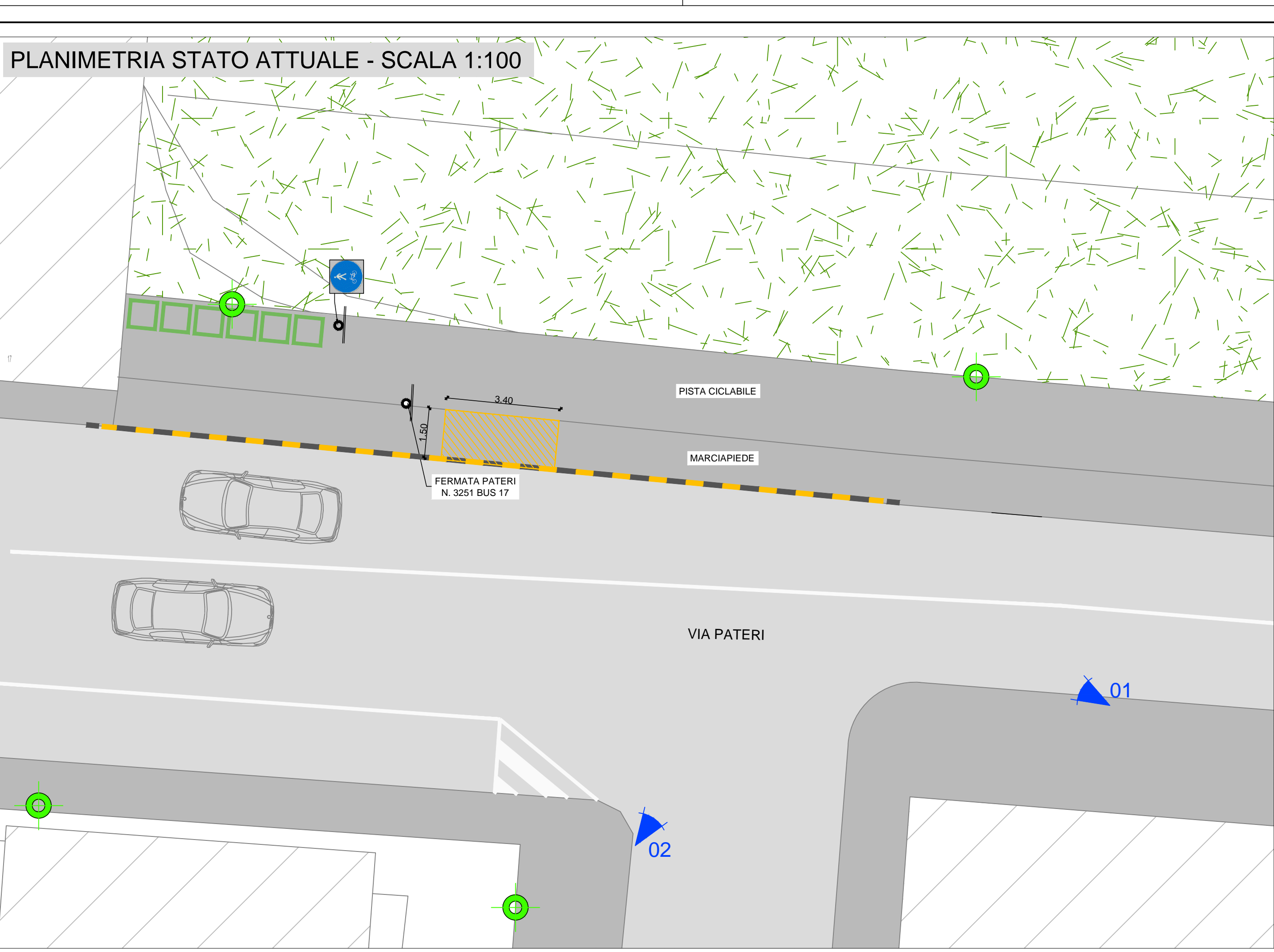
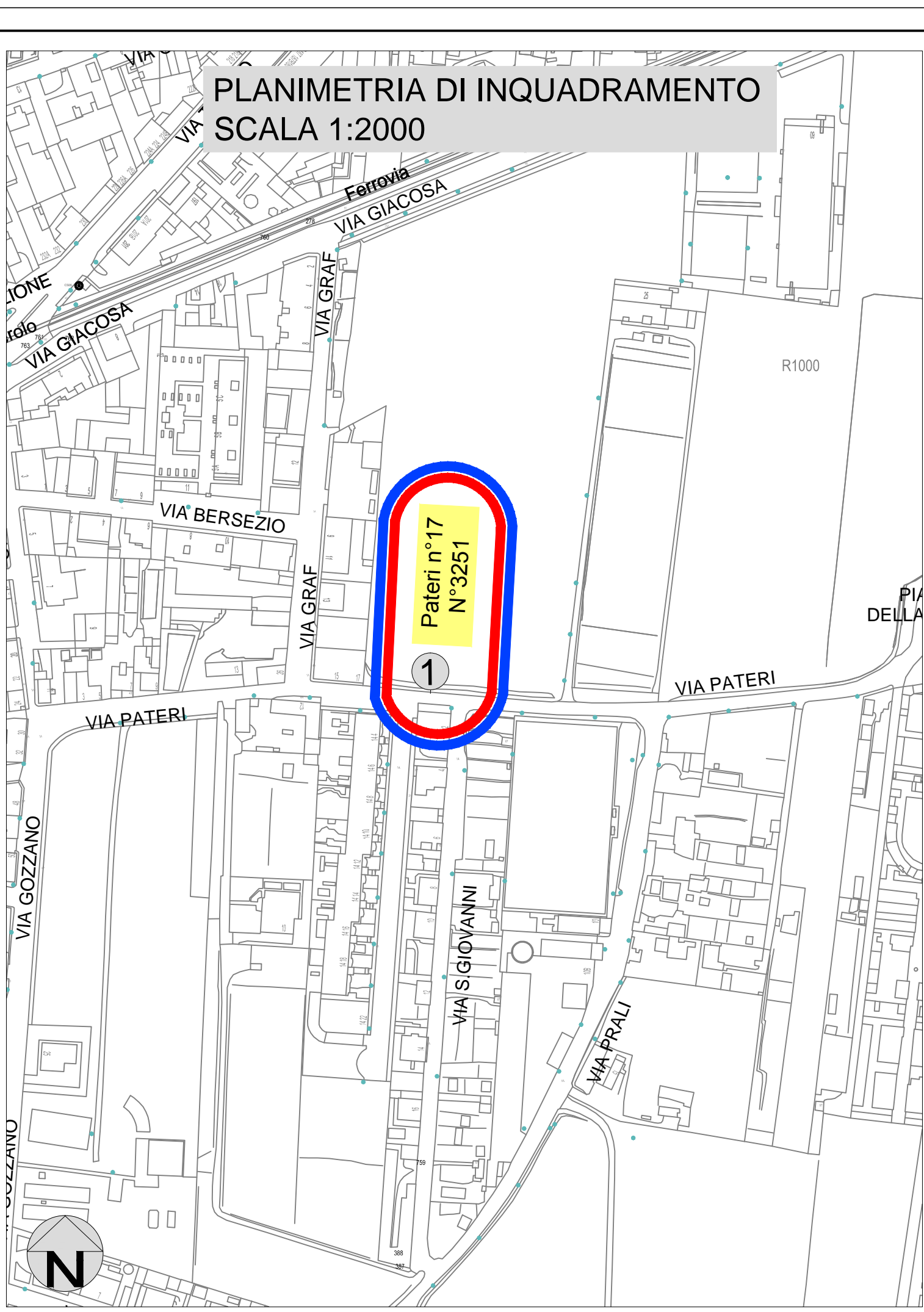
Studio Tecnico Dott. Ing. Valter Ripamonti - Via Tessoro n° 25 - 10064 Pinerolo - (TO)
Tel 0121/77445 - Fax 0121/375733 - E-Mail: segreteria@ripamontistudio.com - tecnico@ripamontistudio.com

PROGETTO ESECUTIVO

OGGETTO

ADEGUAMENTO FERMATA BUS N.3251 PATERI LINEA 1 MEDIANTE ELIMINAZIONE BARRIERE ARCHITETTONICHE E REALIZZAZIONE NUOVA PENSILINA

VERS.	MODIFICHE	DATA	DISEGNATORE	SCALA
0	PRIMA CONSEGNA	15 Dicembre 2016	AA	VARIE
1				
2				
3				
4				
5				

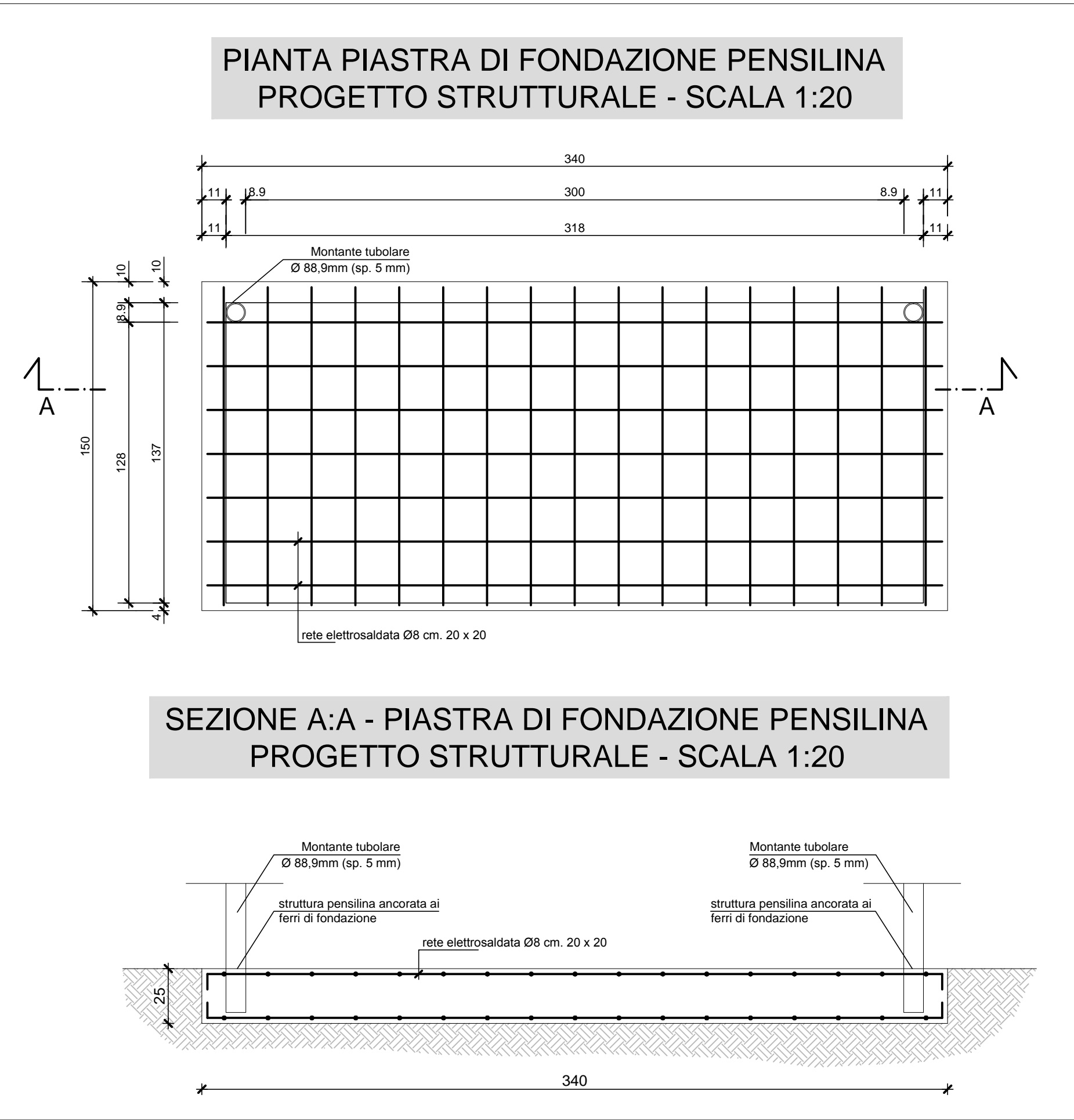
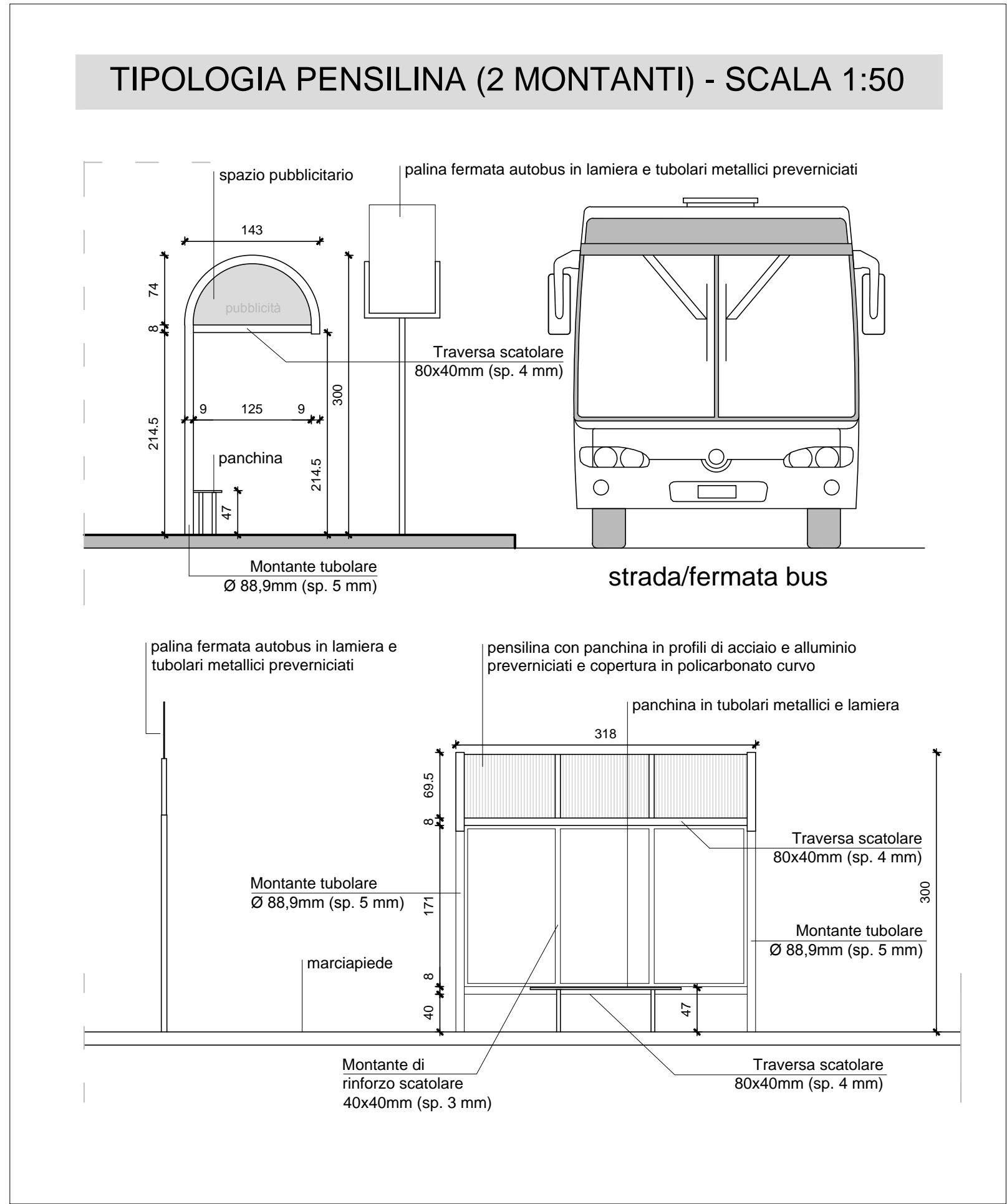
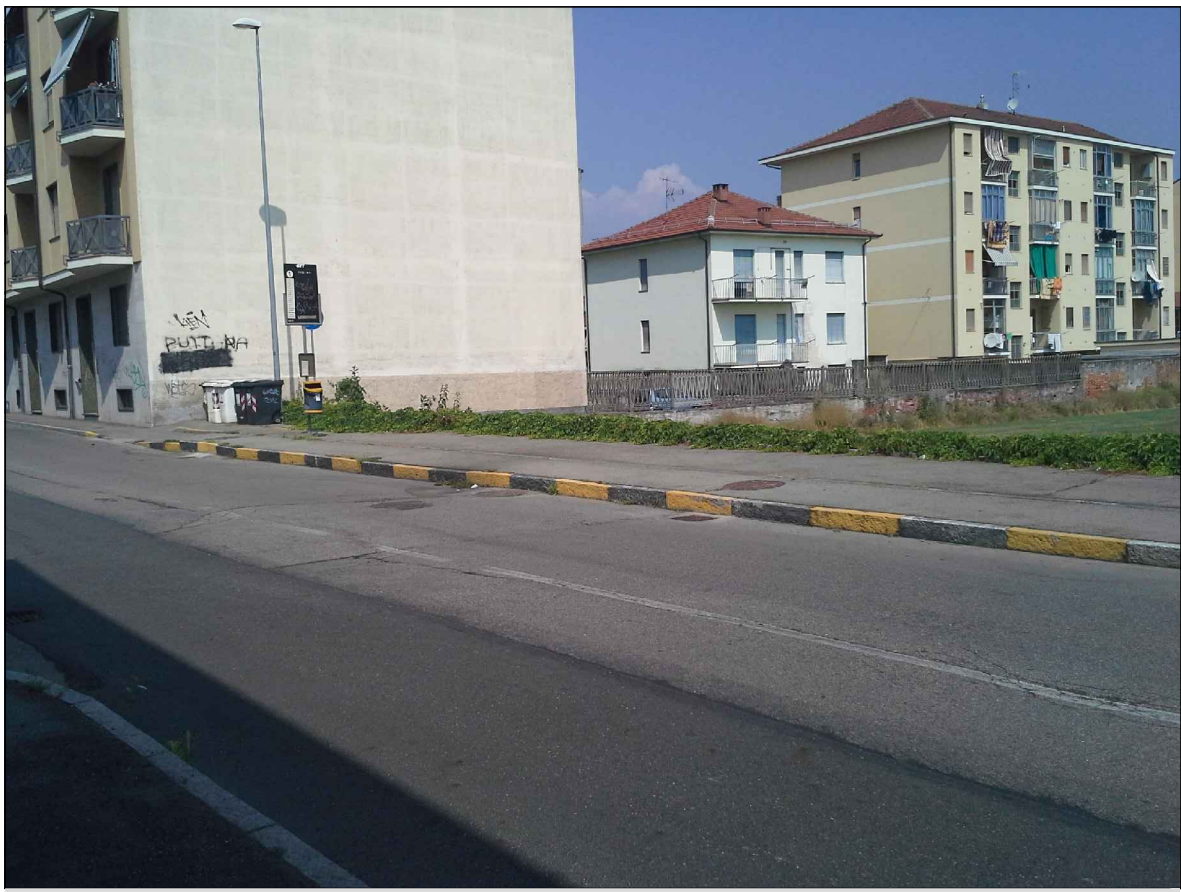


LEGENDA:

INDIVIDUAZIONE TIPOLOGIE INTERVENTI

- FERMATE OGGETTO DI POSIZIONAMENTO NUOVA PENSILINA
- ADEGUAMENTO FERMATA (BARRIERE ARCHITETTONICHE, MARCIAPIEDI SCIVOLI ECC.)
- FERMATE AUTOBUS
- LINEA BUS
- OPERE IN DEMOLIZIONE
- OPERE IN PROGETTO
- PUNTO RIPRESA FOTOGRAFICA
- SEGNALETICA STRADALE
- SEGNALETICA STRADALE IN PROGETTO
- ILLUMINAZIONE PUBBLICA
- BIDONI RACCOLTA DIFFERENZIATA

CARATTERISTICHE CALCESTRUZZO FONDAZIONI:
CEMENTO TIPO 425 (classe C25/30)
Classe di esposizione ambientale XC2
CONGLOMERATO R'bk dopo 28 giorni 300 Kg /cmq
GETTI A 300 Kg / mc per C.A.
ACCIAIO TIPO B450C (Ex Fe B 44K)
Copriferro minimo 30 mm
ACCIAIO PER CARPENTERIA METALLICA: S235



SEZIONE A:A - PIASTRA DI FONDAZIONE PENSILINA
PROGETTO STRUTTURALE - SCALA 1:20

